

PRIMER BOLETIN



Observatorio ciudadano de
políticas públicas municipales

Grupo Social CESAP 
40 Años de Acción Popular

El Observatorio **La Gente Propone** se desarrolla simultáneamente en 4 Municipios del país (**La Gente Propone Valera, La Gente Propone Cumaná, La Gente Propone Quibor, La Gente Propone San Francisco**), y busca la promoción de la participación ciudadana corresponsable, para observar el funcionamiento de las políticas públicas municipales y hacer propuestas.

El Grupo Social CESAP, con 40 años de acción popular, coordina el proyecto “La Gente Propone: Observatorio Ciudadano de Políticas Públicas Municipales”, concebido en un primer término, para promover la participación ciudadana corresponsable y que esta respuesta vecinal derive en un diagnóstico del funcionamiento de los servicios y de las políticas públicas municipales, con la finalidad de que la comunidad organizada contribuya en la elaboración de las soluciones a sus propios problemas.



A través de conversatorios y encuestas la gente ha podido manifestar sus necesidades y aspiraciones comunitarias. También han tenido la oportunidad de usar los buzones parroquiales que están colocados en sitios estratégicos del municipio. Allí depositan por escrito lo que consideran sus problemas más puntuales y las propuestas que ellos mismos hacen y que creen podrán ayudarlos a mejorar su calidad de vida.

Han participado vecinos en general, líderes comunitarios, representantes de OSC y ciudadanos, y a las mesas de diálogo se incorporan funcionarios y autoridades municipales en un esfuerzo por establecer puentes de comunicación y resolver quejas comunes como por ejemplo mal funcionamiento de los servicios públicos, inseguridad o problemas en la vialidad.

Cada Municipio integrado al proyecto: Jiménez, Valera, Sucre y San Francisco dispone de cuentas de Twitter y páginas en Facebook, redes que han permitido dar a conocer el proyecto, informar sobre los avances y recibir denuncias, propuestas o comentarios de la comunidad.



Twitter

@quiborpropone
@valerapropone
@sanfcopropone
@cumanapropone



Facebook

La Gente Propone Quibor
La Gente Propone Valera
La Gente Propone Sanfco
La Gente Propone Cumana

Municipio Valera, estado Trujillo

Valera, capital de Trujillo, es uno de los veinte municipios del estado andino. Tiene una extensión territorial de 278 km². #Valerapropone, #lagente propone.

Valera tiene 162 mil habitantes, una densidad de 582 habitantes por km² y una edad promedio de 28 años. #Valerapropone, #lagente propone.



Educación

De 110 planteles que prestan el servicio de preescolar en la jurisdicción, no hay ni uno solo que dependa de la municipalidad.



Eliminación de excretas

Sin conexión a red pública: 7,11 % de la población



Agua Potable

No llega por tubería: 18,11 %



Basura

No es recogida por el sistema de recolección: 20,61 %



Gas directo

No cuentan con el servicio: 82,46 %

Vecino: ¿Qué opina de estos indicadores? ¿Cómo cree que pueden ser mejorados? Nos interesa su opinión.

Municipio San Francisco, estado Zulia

Municipio San Francisco está en la margen noroeste del estrecho del Lago de Maracaibo y es uno de los 21 municipios de Zulia, #SanFcopropone, #lagenteppone.

El municipio ocupa una superficie de 162 Km², tiene una población de 487 mil y una densidad poblacional de 3006 Habs./Km². #SanFcopropone, #lagenteppone.



Educación

De 197 planteles que prestan el servicio de preescolar en la jurisdicción, no hay ni uno solo que dependa de la municipalidad.



Eliminación de excretas

Sin conexión a red pública: 4,3 % de la población



Agua Potable

No llega por tubería: 31,21 %



Basura

No es recogida por el sistema de recolección: 38,41 %



Gas directo

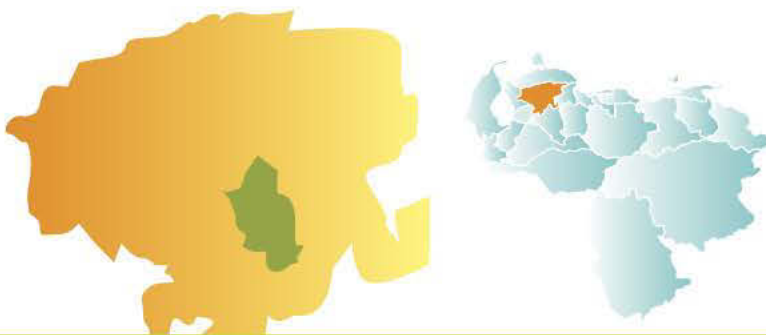
No cuentan con el servicio: 61,48 %

Vecino: ¿Qué opina de estos indicadores? ¿Cómo cree que pueden ser mejorados? Nos interesa su opinión.

Municipio Jiménez, estado Lara.

Jiménez es uno de los 9 municipios del estado Lara. Está dividido en dos zonas, la andina y la zona del valle de Quíbor. #Quíborpropone, #lagenteppone.

Jiménez tiene una superficie de 768 Km², una población de 110 mil habitantes y una densidad poblacional de 143 hab./km². #Quíborpropone, #lagenteppone.



Educación

De 100 planteles que prestan el servicio de preescolar en la jurisdicción, no hay ni uno solo que dependa de la municipalidad.



Eliminación de excretas

Sin conexión a red pública: 26,8 % de la población



Agua Potable

No llega por tubería: 11,88 %



Basura

No es recogida por el sistema de recolección: 81,58 %



Gas directo

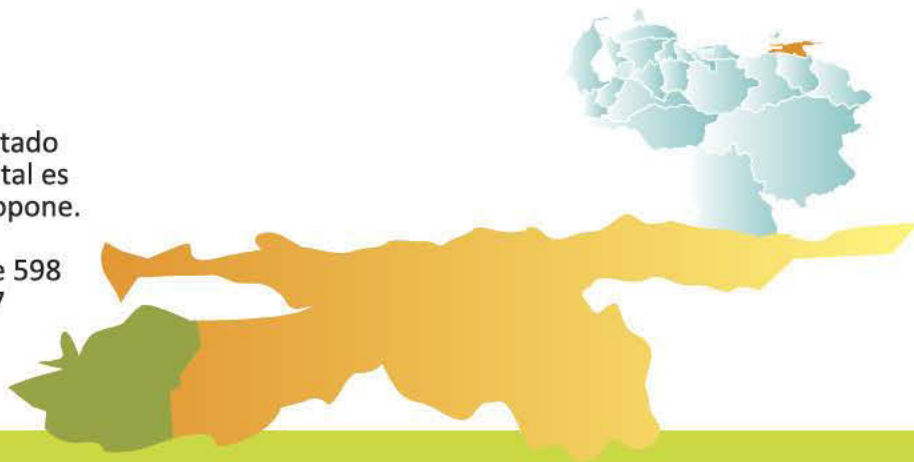
No cuentan con el servicio: 95,93 %

Vecino: ¿Qué opina de estos indicadores? ¿Cómo cree que pueden ser mejorados? Nos interesa su opinión.

Municipio Sucre, estado Sucre

Sucre es uno de los 15 municipios del estado Sucre, tiene 417 mil habitantes y su capital es Cumaná. #Cumanápropone, #lagentepropone.

Municipio Sucre posee una superficie de 598 Km² y su densidad poblacional es de 697 Habs./Km². #Cumanápropone, #lagentepropone.



Educación

De 199 planteles que prestan el servicio de preescolar en la jurisdicción, 14 dependen de la municipalidad, es decir el 28,42 se beneficia.



Eliminación de excretas

Sin conexión a red pública: 16,57 % de la población



Agua Potable

No llega por tubería: 18,04 %



Basura

No es recogida por el sistema de recolección: 29,78 %



Gas directo

No cuentan con el servicio: 97,28 %

Vecino: ¿Qué opina de estos indicadores? ¿Cómo cree que pueden ser mejorados? Nos interesa su opinión.